



VIMEC s.r.l.
Via Parri, 7 | 42045 Luzzara (RE) | Italy
Ph. +39 0522 970666 | Fax +39 0522 970677
P.I. 00758850358 | info@vimec.biz
www.vimec.biz

Sedi estere: Madrid - Spagna
Avignone - Francia | Londra - Regno Unito
Varsavia - Polonia | Monaco - Germania

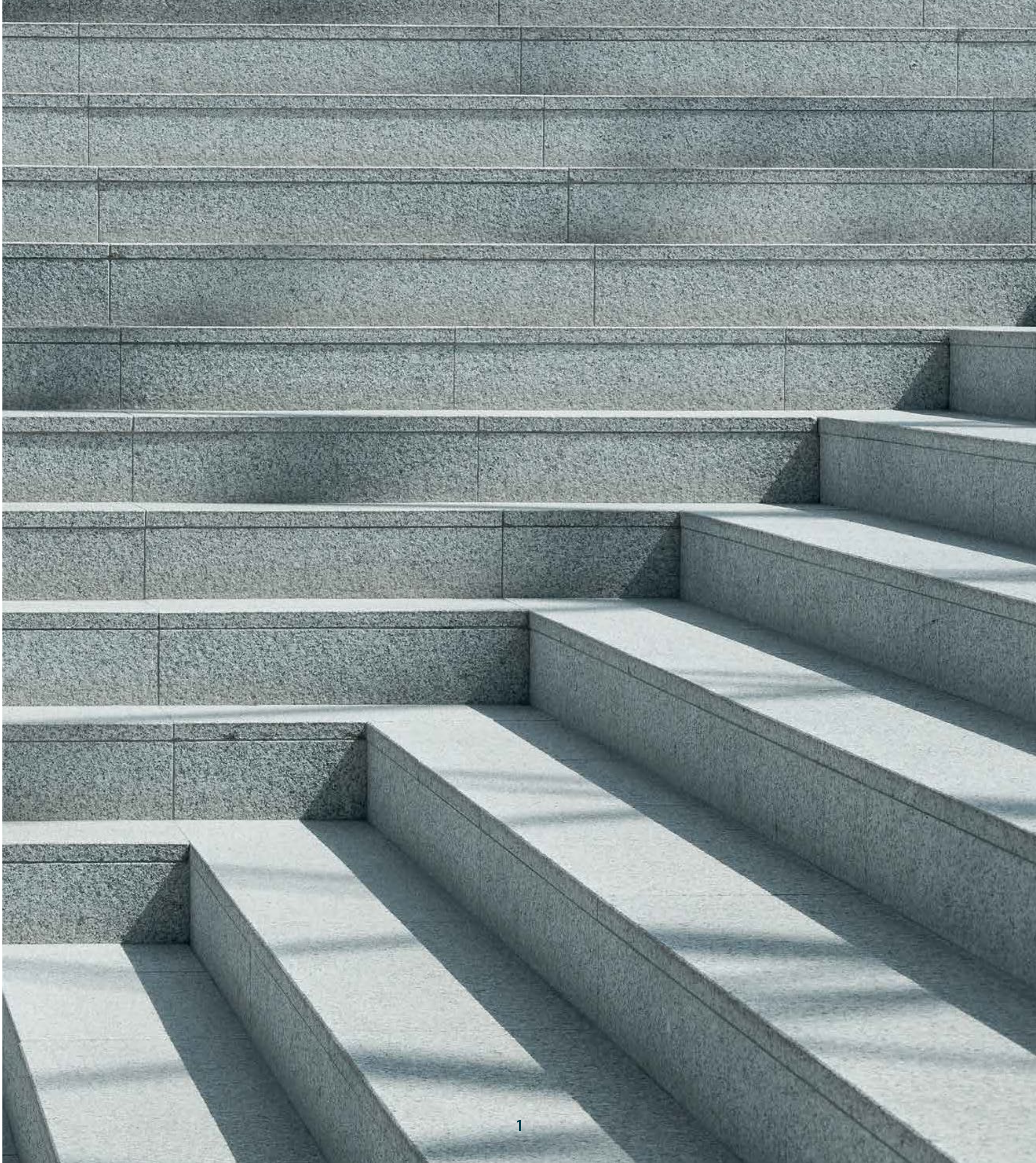
Capitale Sociale Euro 1.000.000,00 i.v.
Cod. Fisc. E Reg. Impr. RE n. 00596150201
REA n.185748 | PEC: vimecsrl@legalmail.it

Società soggetta a direzione e coordinamento di Investmentaktiebolaget Latour.





1.0_LETTERA DI APERTURA	2
2.0_CHI SIAMO	3
2.1_COMPANY PROFILE	3
2.2_UNA STORIA DI OLTRE 45 ANNI	5
2.3_I NOSTRI PRODOTTI	6
2.4_I RISULTATI ECONOMICO FINANZIARI DEL 2024	9
2.5_I PREMI E LE CERTIFICAZIONI	10
3.0_PEOPLE	12
3.1_“GREAT PLACE TO WORK”	13
3.2_DALLE PROMESSE AI FATTI: LA CERTIFICAZIONE PER LA PARITÀ DI GENERE	14
4.0_PLANET	15
4.1_ATTENZIONE ALL’AMBIENTE	16
4.2_VERSO PRODOTTI SEMPRE PIÙ SOSTENIBILI	19
5.0_PROSPERITY	20
5.1_L’ATTENZIONE A CLIENTI E UTILIZZATORI FINALI	20
5.2_UN IMPEGNO CONCRETO, A 360°	23



1.0_ CEO LET TER



Cari Lettori,

ci sono gesti quotidiani che raccontano un cambiamento silenzioso ma profondo. È così che lavora Vimec: da oltre 45 anni ci impegniamo ogni giorno per rendere il mondo più accessibile, con l'obiettivo di **abbattere le barriere architettoniche** e permettere a migliaia di persone di muoversi liberamente e in sicurezza. Un progetto alla volta, **miglioriamo la qualità della vita**.

La nostra gamma comprende servoscala ed elevatori. Nel 2024 abbiamo lanciato i nuovi **elevatori AR:IA** destinati sia al mercato pubblico che a quello privato e nati dall'esperienza di oltre 40.000 installazioni in tutto il mondo. AR:IA unisce **efficienza energetica** e **comfort**, confermando il nostro impegno in soluzioni che coniugano **sostenibilità, innovazione tecnica e attenzione alle persone**.

Il valore di Vimec nasce dalle persone. Nel 2024 abbiamo introdotto una nuova procedura per la **valutazione delle performance**, pensata per valorizzare il contributo individuale e rendere più chiari i percorsi di crescita.

Per il terzo anno consecutivo, Vimec è stata certificata **Great Place To Work** e si è classificata **13ª tra i Best Workplaces for Blue Collar 2024** in Italia.

Abbiamo inoltre ottenuto la **certificazione per la Parità di Genere**, secondo la Prassi Nazionale **UNI/PdR 125:2022**, a conferma del nostro impegno per un ambiente inclusivo e basato su pari opportunità.

Nel 2024 abbiamo continuato a sostenere il territorio: con **progetti educativi**, una collaborazione con Il Bettolino e la decisione di donare un servoscala ad una famiglia in difficoltà. Mentre a livello globale abbiamo rinnovato il supporto a **Solvatten**, iniziativa che porta acqua potabile in contesti vulnerabili.

Anche sul fronte ambientale il 2024 ha segnato tappe importanti: la nostra "palazzina direzionale B" è divenuta nuovamente operativa dopo un importante **intervento di**

riqualificazione ed efficientamento energetico durato quasi 12 mesi, ha iniziato a produrre a regime il nuovo **impianto fotovoltaico**, abbiamo avviato il progetto **Innovalean** per ridurre sprechi ed efficientare la produzione; abbiamo anche raccolto, insieme alla nostra capogruppo Innovalift, la sfida lanciata da Latour e abbiamo determinato la nostra **baseline di emissioni di CO₂** per poi redigere nel 2025 una prima **roadmap per la loro riduzione**.

Vimec guarda al futuro con visione e concretezza: ottimizzare i processi, innovare responsabilmente, generare valore per persone, ambiente e comunità.

Grazie per il vostro supporto. Insieme, costruiamo un mondo più giusto, più libero e più vicino.

Elisabetta Senes,
CEO



Progettiamo connessioni
tra i vari piani della vita

- La nostra visione -

2.0_ CHI SIA MO

160.000 +
INSTALLAZIONI

45
ANNI
DI STORIA

76
PAESI
SERVITI

2.1_COMPANY PROFILE

Vimec porta la mobilità delle persone a un livello superiore, sia a casa che nei luoghi pubblici. Da oltre 45 anni, l'azienda si dedica alla realizzazione di impianti per il superamento delle barriere architettoniche, come piattaforme elevatrici, servoscala e montascale mobili.

Fondata nel 1980 a Luzzara, tra le province di Reggio Emilia e Mantova, Vimec affonda le proprie radici nell'eccellenza del Made in Italy. La sede principale e gli stabilimenti produttivi sono ancora situati nella stessa zona, riflettendo un forte legame con il territorio. Privilegiando fornitori locali per supportare l'occupazione nella comunità e collaborando con aziende del territorio, Vimec contribuisce significativamente allo sviluppo economico locale.

Nel 2017, l'azienda è stata acquisita da Latour Industries AB, entrando a far parte del Gruppo Latour, una società d'investimento svedese quotata alla Borsa di Stoccolma. Oggi Vimec è leader nel mercato italiano ed è riconosciuta come realtà internazionale consolidata. L'azienda vanta filiali commerciali in Spagna, Francia, Gran Bretagna, Germania e Polonia, ed è presente in Australia, Sud Africa, America Latina.

La capacità di creare un ampio spettro di soluzioni su misura, adattando i prodotti agli spazi dei clienti, è un elemento distintivo di Vimec. Il claim dell'azienda, "Designed for life", riflette l'attenzione posta alla persona nei processi di progettazione e produzione, offrendo funzionalità e finiture che possono essere introdotte come upgrade nel corso degli anni. L'innovazione è il cuore pulsante dell'azienda, con investimenti continui nella ricerca e sviluppo (oltre 240.000 euro nel 2024) per rispondere sempre meglio alle esigenze dei clienti finali e delle loro famiglie.

Vimec fornisce un'assistenza completa per l'installazione e la manutenzione dei prodotti grazie alla presenza diretta dei propri agenti sul territorio nazionale e a una rete capillare di distributori terzi a livello internazionale, con i quali mantiene stretti rapporti di formazione e aggiornamento, garantendo una vicinanza costante al cliente.

La legalità e l'etica del business sono alla base di ogni attività di Vimec.

L'azienda è dotata del Modello di Gestione 231, implementato per garantire l'integrità aziendale e la gestione trasparente delle proprie operazioni.

In tale contesto, Vimec ha adottato un Codice Etico che delinea i principi fondamentali che guidano ogni decisione aziendale, come legalità, correttezza, trasparenza, e tutela delle risorse umane.

Il Codice Etico evidenzia anche l'importanza della privacy, della sicurezza sul lavoro e della responsabilità sociale.

Per rafforzare ulteriormente questi valori, Vimec ha istituito un canale di whistleblowing, garantendo che ogni segnalazione di irregolarità sia gestita con serietà e discrezione, promuovendo un ambiente di lavoro onesto e sicuro.

MISSIONE

Mettiamo cuore testa e mani per assicurare la mobilità negli spazi da vivere

VISIONE

Progettiamo connessioni tra i vari piani della vita.

I VALORI AZIENDALI

sono da sempre:

Passione, intesa come costante e genuina spinta al miglioramento del prodotto;

Integrità, intesa come comunicazione ed agire aperto, trasparente, onesto, con una prospettiva a lungo termine, nel rispetto degli stakeholder e dell'ambiente;

Impegno, inteso come ambizione e tensione ad offrire al cliente la miglior esperienza d'acquisto, attraverso prodotti e servizi di alta qualità;

Teamwork: inteso come capacità non solo di lavorare assieme agli altri ma di rispettare gli altri e di riconoscere che i risultati più grandi e importanti che conseguiamo sono frutto del lavoro di squadra.

2.2 _ UNA STORIA DI OLTRE 45 ANNI

1980	Viene fondata da 4 soci VIMEC (Villastrada Meccanica) a Villastrada (MN) per operare come officina meccanica per conto terzi con 5 addetti.
1983	Nasce il primo modello di servoscala (V1).
1985 /1995	La produzione passa dalle 100 alle 2.300 unità, raggiungendo i 100 addetti. Lo stabilimento viene trasferito a Luzzara (RE) nella attuale sede .
1996	Vimec consegue la certificazione UNI EN ISO 9001 . 
1998 /2001	La sede viene ampliata e la produzione raggiunge le 4.500 unità con 140 dipendenti .
2001 /2002	Vimec amplia il reparto carpenteria (5.500 m ² coperti per un totale di 12000 m ²) e del reparto assemblaggio (7.500 m ² coperti per un totale di 19.500 m ²)
2006	Aprono le filiali in Francia, Spagna, Regno Unito e Polonia.
2017	Vimec viene acquisita dal Fondo Latour Investment (Svezia).
2020 /2023	Vimec consegue la certificazione UNI EN ISO 14001 . +150.000 macchine installate in tutto il mondo.
2024	Anno straordinario per risultati economici e numero di impianti e prodotti venduti.

2.3_ I NOSTRI PRODOTTI

La forza di Vimec risiede nella sua capacità di sviluppare prodotti su misura, che si adattino perfettamente alle particolari esigenze di mobilità dei clienti e che incontrino le aspettative estetiche e tecnologiche di un mercato in continua evoluzione.

Oltre alla funzionalità e all'accessibilità che da sempre caratterizzano i propri prodotti, Vimec sta rafforzando il focus sull'estetica e sul design nei nuovi modelli. Questo approccio mira non solo a migliorare l'esperienza dell'utente ma anche a garantire che i prodotti si integrino armoniosamente negli ambienti domestici e pubblici dei clienti.

I prodotti di Vimec sono rivolti a contesti domestici (case e condomini) come ad ambienti aperti al pubblico (negozi, ristoranti, banche, musei, uffici, stazioni e metropolitane)

VIMEC PER
L'ACCESSIBILITÀ
DEGLI SPAZI E
LA MOBILITÀ
DELLE PERSONE

vimec ACCESSIBILITY

La gamma di soluzioni Vimec è la più ampia fornita da un solo produttore sul mercato mondiale: ogni impianto è progettato e realizzato **su misura per supportare le persone con esigenze di mobilità**, con l'obiettivo di ogni spostamento in piena sicurezza, sia per l'utente che per l'eventuale accompagnatore.

POLTRONCINE MONTASCALE

Ideali per persone anziane, queste poltroncine permettono di continuare a vivere nella propria casa in piena sicurezza, senza dover modificare le proprie abitudini.

PEDANE INCLINATE

Servoscala con pedana, installati lungo il percorso delle scale, ideali per persone con disabilità motorie che utilizzano una carrozzella.

ELEVATORI PER AMBIENTI COMMERCIALI E APERTI AL PUBBLICO

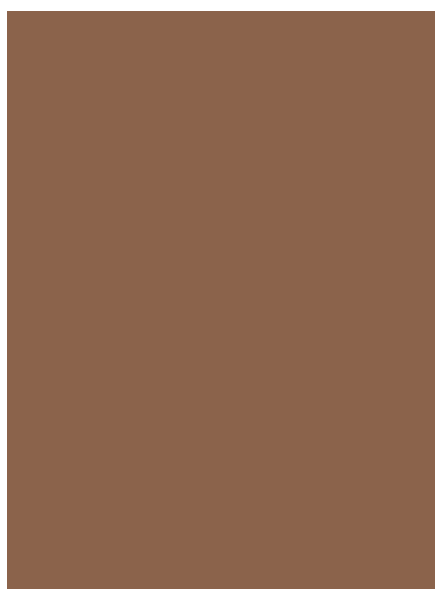
Simili agli ascensori, ma con una velocità più contenuta in conformità con la legge vigente, questi elevatori sono pensati per ristoranti, scuole, banche, negozi e uffici, facilitando la mobilità verticale.

MONTASCALE MOBILI

Trattorini che necessitano di un accompagnatore formato, permettendo alla persona trasportata di superare barriere architettoniche, sia in ambienti privati che pubblici, seduta o a bordo della propria carrozzella.

STEPLIFT

Piattaforme elevatrici progettate per superare piccoli dislivelli verticali, da pochi gradini fino a tre metri, migliorando l'accessibilità in vari contesti.





vimec homelift

Un trend in forte crescita è rappresentato dagli Homelift, noti anche come “miniascensori”, progettati per migliorare la mobilità e il comfort domestico.

I miniascensori Vimec, caratterizzati da tecnologie e design distintivi e la qualità del made in Italy, offrono una vasta gamma di caratteristiche personalizzabili per adattarsi a ogni esigenza.

L'alta tecnologia integrata nei miniascensori Vimec consente di offrire soluzioni su misura con possibilità di aggiornamenti continui per rispondere alle esigenze dei clienti.

Vimec offre strumenti che permettono agli utenti di personalizzare il loro Homelift, scegliendo tra diverse combinazioni di pareti, porte, illuminazioni LED e molto altro.

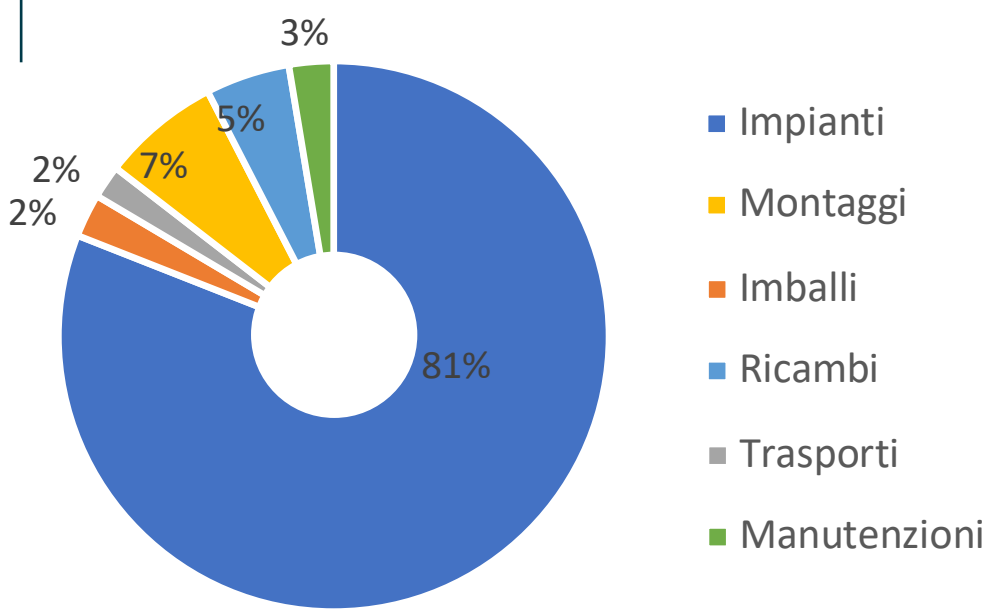
Questa tecnologia, insieme all'eccellenza nella progettazione, installazione e assistenza, garantisce un'esperienza di mobilità verticale completamente personalizzata e sicura, mantenendo al contempo un **alto livello estetico e funzionale**.

2.4_I RISULTATI ECONOMICO FINANZIARI DEL 2024

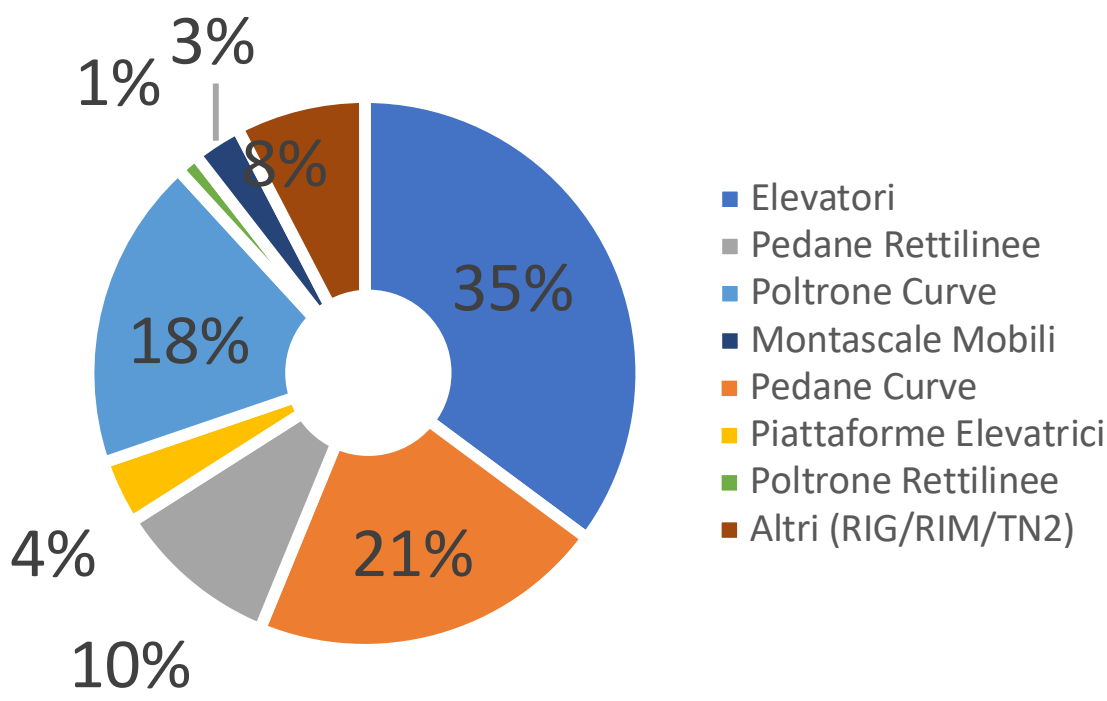
Per il 2024, il fatturato di Vimec è pari a €70.5539 mln, con una decrescita del 1,2% rispetto all'anno precedente.

	2022	2023	2024
FATTURATO	€62.777mln	€69.746mln	€70.554mln

TIPOLOGIA DI **RICAVO**



TIPOLOGIA DI **PRODOTTO**



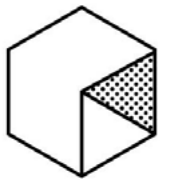


2.5_I PREMI E LE CERTIFICAZIONI

Nel 2023, il servoscala con pedana V6s di Vimec ha ottenuto due prestigiosi riconoscimenti: il Good Design Award e l'Archiproducts Design Award.

Il **Good Design® Award**, istituito nel 1950 dal Chicago Athenaeum Museum of Architecture and Design e dalla Metropolitan Arts Press Ltd., è il premio di design più antico al mondo. Fondato da illustri architetti come Eero Saarinen, Charles e Ray Eames, ed Edgar Kaufmann Jr., il premio è rinomato per il suo rigoroso processo di selezione e il suo prestigioso comitato di giurati, composto da professionisti del design, architetti e critici di fama internazionale. Il Good Design Award celebra il design innovativo e di alta qualità, riconoscendo le eccellenze nel campo della progettazione e dell'architettura.

L'**Archiproducts® Design Award** è uno dei premi più significativi a livello globale per l'architettura e il design. Questo premio distingue le soluzioni più innovative e originali nel mondo del design e dell'architettura, supportando e promuovendo l'eccellenza nel settore attraverso la sua piattaforma online leader, Archiproducts. Il servoscala di Vimec è l'unico al mondo ad aver conseguito un premio di design.



archiproducts®
DESIGN AWARDS



CERTIFICAZIONI



La certificazione per la Parità di Genere, UNI PDR 125:2022 **attesta che l'azienda ha adottato un Sistema di Gestione per la Parità di Genere**, finalizzato a promuovere l'equità tra uomini e donne nei luoghi di lavoro. Si basa su sei aree strategiche (cultura e strategia, governance, processi HR, opportunità di crescita, equità salariale, conciliazione vita-lavoro e genitorialità) e prevede l'adozione di indicatori misurabili.



Definita dal DPR 59 del 13 marzo 2013, la Autorizzazione Unica Ambientale (AUA) include e sostituisce 7 titoli abilitativi che rientrano nel settore ambientale, con l'obiettivo di snellire i mandati burocratici del settore ecologico e rendere più efficaci le procedure.



La certificazione ISO 9001 attesta che l'azienda ha adottato un **Sistema di Gestione della Qualità** che assicura l'efficienza operativa e la soddisfazione del cliente. Garantisce il rispetto di standard elevati nella realizzazione dei prodotti e servizi, attraverso un miglioramento continuo dei processi aziendali.



La certificazione ISO 14001 attesta che l'azienda ha implementato un **Sistema di Gestione Ambientale** efficace, mirato a ridurre l'impatto ambientale delle sue attività e migliorare continuamente le proprie performance ambientali. Garantisce la conformità alle normative ambientali e dimostra l'impegno verso pratiche sostenibili, quali la gestione dei rifiuti e delle emissioni di gas inquinanti.



La classifica Best Workplaces e la certificazione Great Place To Work sono promosse dall'omonima società di ricerca e consulenza. Si basano su una rigorosa valutazione degli ambienti di lavoro tramite le opinioni dei collaboratori e sono riconosciute globalmente come **indicatori di eccellenza nell'ambito risorse umane**.



3.0 _ PEOPLE

“**Le persone al centro**” è da sempre la filosofia di Vimec e riflette l’attenzione costante dell’azienda per il benessere dei propri collaboratori. La filosofia aziendale si basa sull’impegno a costruire quotidianamente un ambiente di lavoro equo, in cui ogni risorsa possa crescere personalmente e realizzarsi professionalmente. Rafforzare il rapporto di fiducia tra azienda e collaboratori, favorendo l’equilibrio vita-lavoro e garantendo opportunità di sviluppo è al centro della missione di Vimec.

172
DIPENDENTI

63%
I DIPENDENTI
UNDER 50

40%
DI DONNE IN
POSIZIONI DI
LEADERSHIP
(DIRIGENTI)

+22%
LE ORE MEDIE
DI FORMAZIONE
PER DIPENDENTE
VS 2023

**Sistema di Gestione
per la Parità di Genere**
CON IL CONSEGUIMENTO DELLA
RELATIVA CERTIFICAZIONE

**Best
Workplaces
for Blue Collar**

3.1_“GREAT PLACE TO WORK”

Nel 2024, ha ottenuto per il secondo anno consecutivo la certificazione di Great Place to Work e raggiunto il tredicesimo posto nella classifica Best Workplaces for Blue Collar 2024 promossa dall'omonima organizzazione.

Nell'ambito del conseguimento della certificazione, Vimec ha identificato vari **punti di forza**, tra cui **l'attenzione e la cura per i problemi personali dei dipendenti, dimostrazioni di accoglienza in azienda e momenti di aggregazione**. Questo è sostenuto dall'esistenza del Team Experience, un gruppo di volontari che ha come scopo facilitare l'elaborazione di suggerimenti per favorire le relazioni tra colleghi, stimolare l'avanzamento di proposte per migliorare le relazioni interpersonali dentro e fuori l'azienda e promuovere attività per il benessere in azienda.

Inoltre, Vimec ha organizzato un workshop con Great Place To Work per lavorare sulle aree di miglioramento, creando gruppi dedicati al rafforzamento della customer centricity e al coinvolgimento delle persone in tutte le aree del business. Nel 2024 ci siamo focalizzati su dinamiche di “riconoscimento” tra un ente e l'altro, creando un coffee break together, con lo scopo di poter passare anche una semplice pausa caffè con persone con cui, per

“lontananza” di postazione o di ruolo, non si riuscirebbe a condividere. Lo scopo era anche conoscere meglio ciò che fanno i colleghi di altri uffici/dipartimenti.

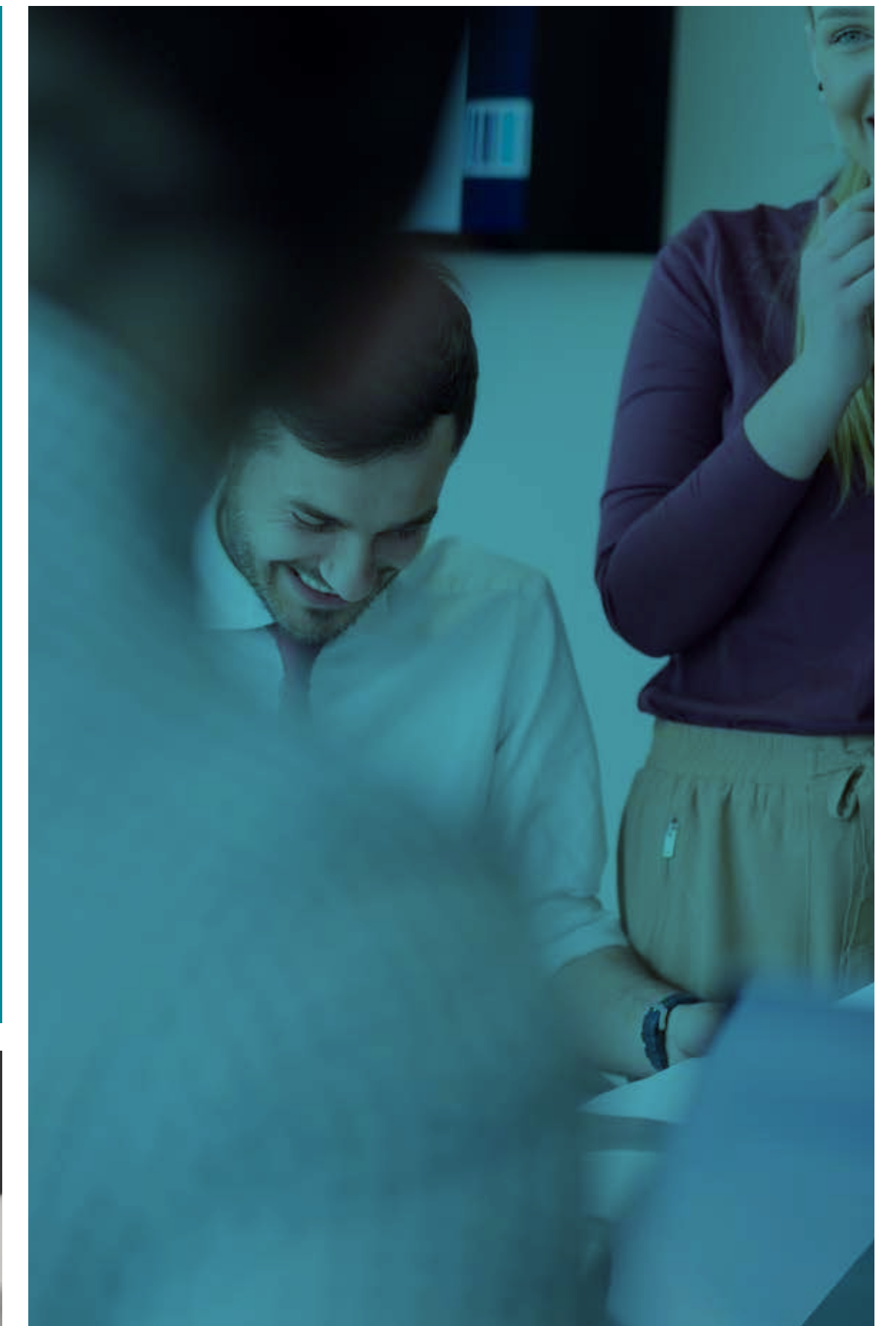
La Survey Great Place to Work nel 2024 ha evidenziato la necessità di oggettivare il processo di performance review aziendale. Per questo Vimec ha implementato una nuova procedura per la valutazione della performance e la revisione salariale. Lo schema interseca le performance comportamentali e operative per generare una matrice di eleggibilità che guida gli aumenti salariali e le progressioni di livello.



Great Place To Work® è un ente globale che certifica e premia le aziende con le migliori culture organizzative.

L'omonima certificazione attesta l'eccellenza dell'ambiente di lavoro, basata su valori come fiducia, rispetto, equità, orgoglio e spirito di squadra. Questo riconoscimento si ottiene attraverso un'analisi rigorosa, che include sondaggi anonimi tra i dipendenti e la valutazione delle pratiche aziendali.

Le aziende certificate possono concorrere per la **classifica Best Workplaces™**, che identifica e premia le migliori aziende in cui lavorare, suddivise per settore e dimensione. Essere inclusi in questa classifica conferisce prestigio e offre un benchmark per migliorare le pratiche interne. Le aziende classificate dimostrano di essere leader nella creazione di ambienti di lavoro eccellenti e nella promozione di pratiche innovative di gestione del personale.



3.2_ DALLE PROMESSE AI FATTI: LA CERTIFICAZIONE PER LA PARITÀ DI GENERE

Vimec riconosce l'importanza di equità, diversità e inclusione come elementi chiave per il successo dell'azienda e il benessere di tutti i suoi membri, garantendo che ogni persona si senta apprezzata, rispettata e sostenuta. Per concretizzare questo impegno, l'azienda ha adottato un **Sistema di Gestione per la Parità di Genere, conforme alla Prassi Nazionale UNI/ PDR 125:2022, che nel 2024 ha portato all'ottenimento della certificazione.**

In questo contesto, Vimec ha sviluppato la **Politica di Parità di Genere**, che riflette il costante impegno di Vimec nell'implementare misure che garantiscano equità in tutti gli ambiti dell'organizzazione e pari opportunità di carriera e sviluppo professionale.

La Politica concentra sulla gestione del personale, rafforzando l'attenzione al principio di equità in tutte le fasi aziendali, come selezione, assegnazione dei ruoli, valutazione delle prestazioni, promozione e avanzamenti di carriera, trattamento retributivo e cessazione del rapporto.

Sono previsti corsi di formazione e iniziative di comunicazione per sensibilizzare il personale sui temi dell'inclusività e della diversità, al fine di mantenere un clima aziendale accogliente e rispettoso.

In particolare, Vimec ha introdotto misure per garantire una rappresentanza equa nei ruoli di leadership e promuovere una cultura aziendale che valorizza il contributo di tutte le persone.

In una prospettiva più ampia, la politica prevede il **monitoraggio e l'aggiornamento periodico** di tutte le pratiche aziendali, prevenendo qualsiasi forma di discriminazione.

_DIVERSITÀ IN AZIENDA

	2023			2024		
	Donne	Uomini	Totale	Donne	Uomini	Totale
Totale dipendenti	41	129	170	44	128	172
Dirigenti	2	3	5	2	3	5
Impiegati	31	63	94	32	61	93
Operai	8	63	71	10	64	74

	2022			2023		
	<30 anni	30-50 anni	>50 anni	<30 anni	30-50 anni	>50 anni
Totale dipendenti	14	97	59	16	92	64
Dirigenti	0	1	4	0	2	3
Impiegati	9	50	35	9	46	36
Operai	5	46	20	7	44	25

_LA FORMAZIONE IN VIMEC

	2023			2024		
	Donne	Uomini	Totale	Donne	Uomini	Totale
Tot. ore di formazione	591	1560	2151	814	1851	2665
Dirigenti	24	168	192	24	148	172
Impiegati	511	860	1372	790	1703	2493
Operai	56	532	588	0	0	0
	Donne	Uomini	Totale	Donne	Uomini	Totale
	Ore di formazione per dip.					
Ore di formazione per dip.	14,4	12,1	12,7	18,5	14,5	15,5
Dirigenti	12,0	56,0	38,4	12	49,3	34,4
Impiegati	16,5	13,7	14,6	24,7	27,9	26,2
Operai	7,0	8,4	8,3	0	0	0

4.0_ **PLA NET**

Vimec si distingue per il suo forte impegno nella protezione dell'ambiente, puntando alla **riduzione delle emissioni di CO₂ nel corso delle proprie operazioni**, attraverso l'uso crescente di energia rinnovabile e di altre misure di efficientamento energetico.

Parallelamente, l'azienda lavora costantemente per **migliorare la sostenibilità dei propri prodotti**, con l'obiettivo di renderli sempre più efficienti dal punto di vista energetico e progettati secondo i principi della circolarità.

100%
Rinnovabile

IL NOSTRO OBIETTIVO
AL 2030

SBTi

DEFINIREMO UN
OBIETTIVO IN LINEA
CON SBTi ENTRO
IL 2025

37%

QUOTA DI ENERGIA
ELETTRICA CONSUMATA
AUTOPRODOTTA DA
FOTOVOLTAICO

-71 tco₂

IN SCOPE 2 RISPETTO
AL 2022 GRAZIE ALLE
MISURE DI EFFICIENZA GIÀ
IMPLEMENTATE

Sistema di
**gestione
ambientale**

CERTIFICATO SECONDO
LO STANDARD
ISO14001

Fino a
75%

DI MATERIALI RICICLABILI
NEI PRINCIPALI PRODOTTI
VIMEC HOMELIFT

4.1_ATTENZIONE ALL'AMBIENTE

Vimec si impegna a promuovere numerose iniziative per migliorare il proprio impatto ambientale, tutte volte al raggiungimento degli obiettivi di sostenibilità previsti per il 2035.

Tra questi, l'azienda punta al raggiungimento del 100% di energia rinnovabile, alla riduzione del 63% delle emissioni di Scope 1 e 2 rispetto al 2022 e alla diminuzione del 66,3% di emissioni di Scope 3 per unità di valore aggiunto.

Piano di Miglioramento Ambientale

Nel 2024 è stato stabilito il Piano di Miglioramento Ambientale (ISO 14001) sviluppato attraverso un processo strutturato di analisi, identificazione delle criticità e implementazione di interventi correttivi mirati al rafforzamento del sistema di gestione ambientale.

Efficientamento energetico

Tra il 2023 e il 2024, Vimec ha completato la ristrutturazione dei propri edifici

aziendali, ottenendo miglioramenti sostanziali in termini di efficienza energetica. Tra i principali interventi, spicca l'installazione di due impianti fotovoltaici per l'autoconsumo. Il primo impianto, composto da 310 moduli da 410WP ciascuno, raggiunge una potenza totale di 130KW. Il secondo impianto, con 440 moduli da 410WP, offre una potenza di 180KW.

Entrati in funzione a partire da marzo 2023, gli impianti rappresentano un investimento di 280.000€ e permetteranno di ridurre le emissioni di CO₂ di circa 261 tonnellate all'anno, contribuendo così significativamente alla mitigazione dei cambiamenti climatici.

Nel corso dei propri lavori di rinnovamento, Vimec ha infine completato **la sostituzione di tutte le illuminazioni degli impianti produttivi con lampade a LED.** Questo intervento, che ha comportato un investimento di 100.000€, ridurrà le emissioni di CO₂ di 100 tonnellate all'anno e genererà un risparmio economico di 130.000€ annui

Nuova macchina piegatubi

L'incremento dell'uso di fonti di energia rinnovabile si integra con altre azioni

intraprese per aumentare la sostenibilità dei processi produttivi. Un esempio chiave è l'adozione di una **nuova macchina piegatubi**, completamente elettrica e alimentata dall'energia autoprodotta dai pannelli fotovoltaici. Questo strumento, fondamentale per la creazione di guide su misura per i servoscala, rappresenta un passo avanti verso una produzione a ridotte emissioni di gas serra.

Groupage

L'attenzione di Vimec alla sostenibilità va oltre alle attività di manifattura, estendendosi a quelle di logistica.

L'azienda ha adottato la pratica del groupage per ottimizzare i trasporti e ridurre l'impatto ambientale dei trasporti. Questo approccio prevede il raggruppamento delle spedizioni da fornitori geograficamente vicini in un'unica consegna. Tale strategia ha portato a una significativa riduzione dei viaggi, abbattendo i costi e le emissioni di CO₂. Le stime aggiornate a maggio 2024 indicano una riduzione dei costi di spedizione pari a 2.615€ al mese.



_ENERGIA

	2023		2024	
	MWh	MWh/mln€*	MWh	MWh/mln€*
Consumo di energia da fonti fossili	652,9	9,36	930,3	13,19
Benzina per flotta aziendale ibrida	313,9	4,50	417,6	5,92
Diesel per flotta aziendale standard	79,7	1,14	195,4	2,77
Gas naturale (metano)	104,3	1,50	125,3	1,78
Energia elettrica, calore, vapore o raffrescamento da fonti fossili	155,0	2,22	192,0	2,72
Consumo di energia da fonti rinnovabili	190,0	2,72	234,0	3,32
Energia elettrica, calore, vapore o raffrescamento da fonti rinnovabili	104,0	1,49	128,0	1,81
Energia rinnovabile autoprodotta da fotovoltaico	86,0	1,23	106,0	1,50
Consumo totale di energia	842,9	12,09	1164,3	16,51
Quota di consumi da fonti fossili sul totale	77%		80%	
Quota di consumi da fonti rinnovabili sul totale	23%		20%	

*fatturato

_ACQUA

		2023	2024	D23-24
Prelievo idrico	U.d.M	m3	m3	%m3
	Prelievo idrico totale	1379	1732	+25,6%

_EMISSIONI

	2023			2024		
	tCO ₂ eq	%	tCO ₂ eq/mln€*	tCO ₂ eq	%	tCO ₂ eq/mln€*
Emissioni lorde di GES in ambito 1	312,6	1%	4,5	482,6	2%	6,8
Combustione stazionaria	267,2		3,8	320,9		4,5
Flotta aziendale	45,4		0,7	161,7		2,3
Emissioni lorde di GES in ambito 2	77,8	0%	1,1	96,1	0%	1,4
Market-based	77,8		1,1	96,1		1,4
Location-based	148,8		2,1	183,7		2,6
Emissioni lorde di GES in ambito 3	26.228,8	99%	376,1	26.721,7	98%	378,8
3.1. Beni e servizi acquistati	19.508,3	73%	279,7	19.613,8	72%	278,1
3.2. Beni capitali	97,4	0%	1,4	758,8	3%	10,8
3.3. Attività legate a combustibili ed energia	92,6	0%	1,3	108,6	0%	1,5
3.4. Trasporti e distribuzione a monte	36,6	0%	0,5	30,0	0%	0,4
3.5. Rifiuti generati dalle operazioni	5,2	0%	0,1	6,6	0%	0,1
3.6. Viaggi di lavoro	51,1	0%	0,7	53,8	0%	0,8
3.7. Pendolarismo dei dipendenti	373,7	1%	5,4	375,9	1%	5,3
3.8. Beni in leasing a monte	0,0	0%	0,0	0,0	0%	0,0
3.9. Trasporti e distribuzione a valle	1,8	0%	0,0	1,8	0%	0,0
3.10. Lavorazioni dei prodotti venduti	0,0	0%	0,0	0,0	0%	0,0
3.11. Utilizzo dei prodotti venduti	5.874,0	22%	84,2	5.594,9	20%	79,3
3.12. Trattamento a fine vita dei prodotti venduti	188,0	1%	2,7	177,5	1%	2,5
3.13. Beni in leasing a valle	0,0	0%	0,0	0,0	0%	0,0
3.14. Franchising	0,0	0%	0,0	0,0	0%	0,0
3.15. Investimenti	0,0	0%	0,0	0,0	0%	0,0
Totale	26.619,2	100%	381,7	27.300,4	100%	387,0

*fatturato

Iniziative di economia circolare

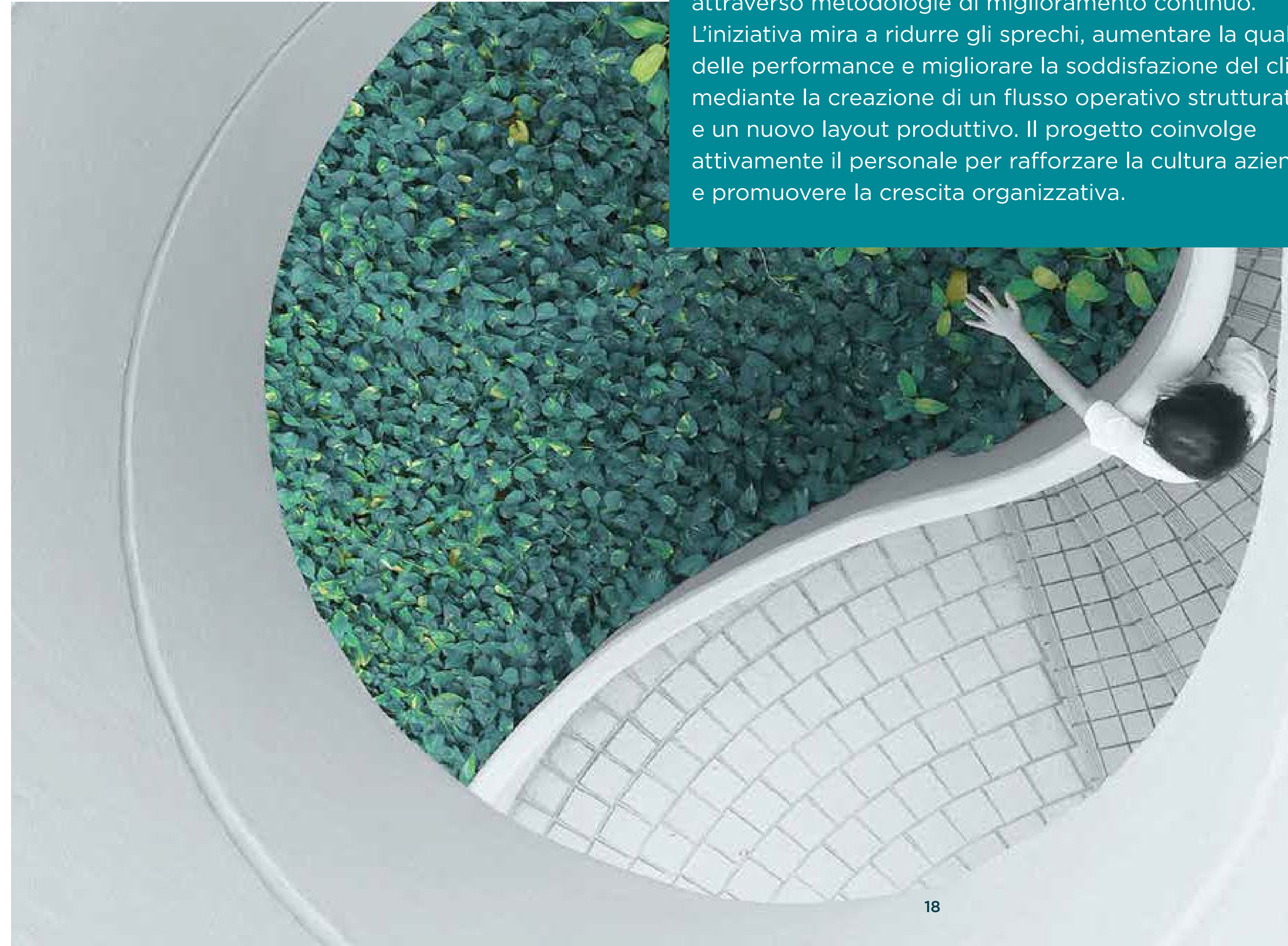
Nel corso dell'anno, Vimec ha continuato a rafforzare il proprio approccio all'economia circolare e all'uso delle risorse migliorando la propria gestione dei rifiuti attraverso due ulteriori iniziative.

L'azienda ha ottenuto l'iscrizione all'**Albo Nazionale Gestori Ambientali**, certificando il possesso dei requisiti tecnici e organizzativi necessari per operare nel settore e confermando l'impegno verso la tracciabilità e sostenibilità del ciclo dei rifiuti.

Parallelamente, nell'ambito dell'Autorizzazione Ambientale Unica, Vimec ha implementato **una politica strutturata per la gestione dei rifiuti** che prevede la classificazione e il deposito sicuro dei materiali, lo smaltimento attraverso fornitori qualificati nel rispetto del Codice Etico aziendale, e un sistema di monitoraggio continuo che include la revisione trimestrale delle procedure e la mappatura annuale della cartellonistica. Il sistema garantisce la piena tracciabilità attraverso registri di carico e scarico e formulari vidimati, assicurando la conformità normativa e la riduzione dell'impatto ambientale.

Progetto Innovalean

Nel 2024, Vimec ha avviato il progetto Innovalean per l'efficientamento della linea produttiva degli elevatori attraverso metodologie di miglioramento continuo. L'iniziativa mira a ridurre gli sprechi, aumentare la qualità delle performance e migliorare la soddisfazione del cliente mediante la creazione di un flusso operativo strutturato e un nuovo layout produttivo. Il progetto coinvolge attivamente il personale per rafforzare la cultura aziendale e promuovere la crescita organizzativa.





4.2_VERSO PRODOTTI SEMPRE PIÙ SOSTENIBILI

Vimec non solo mira a migliorare l'efficienza energetica dei suoi processi produttivi ma si dedica anche alla progettazione di prodotti che rispettano i principi della sostenibilità e della riciclabilità.

Un esempio dell'impegno di Vimec nella progettazione sostenibile è la Homelift E20.

Questo modello è realizzato utilizzando materiali certificati e riciclabili, con un impatto ambientale ridotto. Il **95% dei materiali utilizzati è riciclabile**, e la parete che ospita la pulsantiera comandi è realizzata al **100% in legno riciclato**, con certificazione ignifuga e idrofuga.

Questo approccio non solo migliora l'efficienza energetica del prodotto, ma garantisce anche durabilità e rispetto per l'ambiente.

5.0_ PRO SPE RITY

240
k€

INVESTITI IN
R&D NEL 2024

7.200 €

DONATI

600+

INSTALLAZIONI
PER A.S.L
E ALTRI ENTI
PUBBLICI

5.1_ L'ATTENZIONE A CLIENTI E UTILIZZATORI FINALI

L'attenzione a migliorare la qualità di vita degli utenti finali dei prodotti Vimec è un aspetto intrinseco alla missione dell'azienda, che si concentra sul supporto alla mobilità personale sia negli spazi privati che pubblici. Questo impegno si concretizza nella produzione di soluzioni personalizzate, progettate per soddisfare le specifiche esigenze di ciascun cliente o utilizzatore, nonché nell'impegno continuo per migliorare i servizi di assistenza e manutenzione.

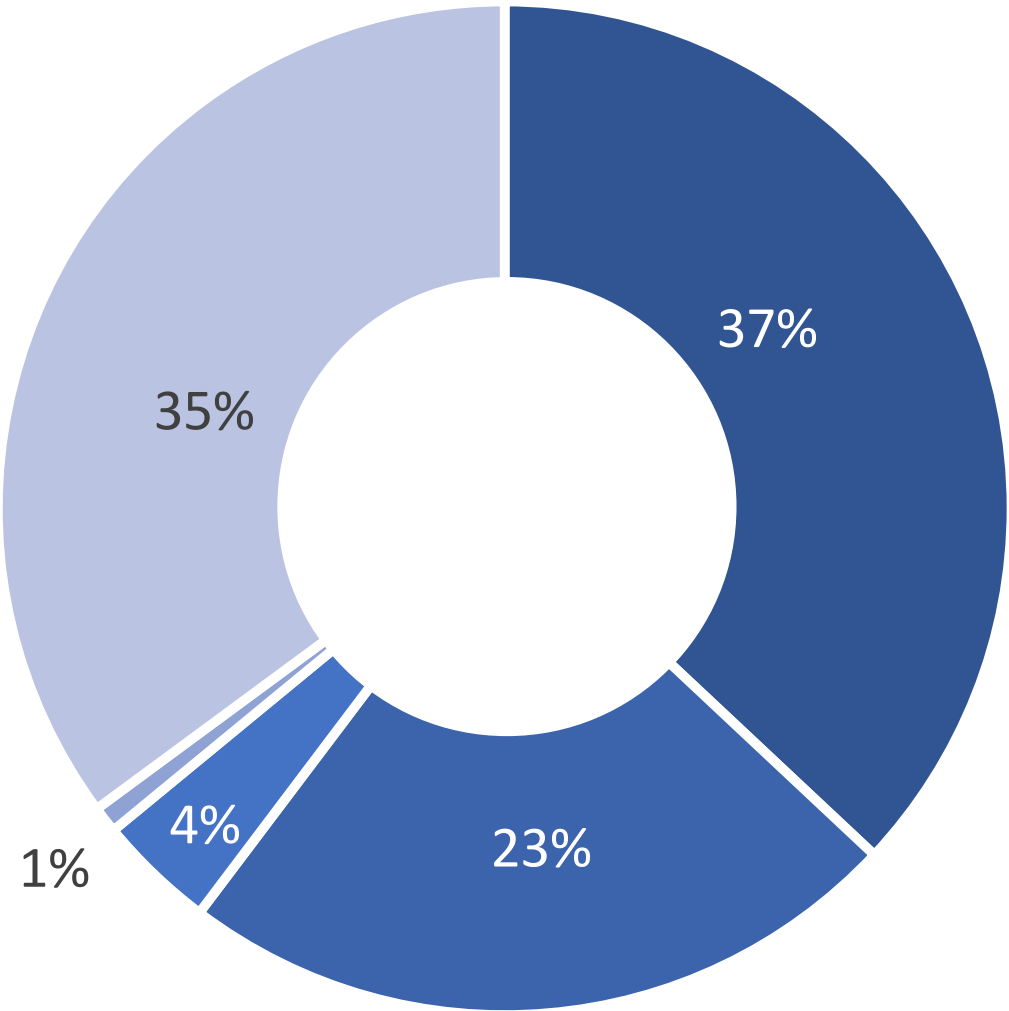
Nel corso del 2023, Vimec ha venduto oltre 6.350 unità, coprendo un vasto ecosistema di clienti sia nel canale B2B che B2C. In Italia, Vimec serve direttamente i clienti privati tramite i propri installatori, oltre a collaborare con un'ampia rete di distributori terzi. Tra i clienti di Vimec sul territorio nazionale figurano inoltre enti pubblici, quali ospedali, ortopedie e altre strutture sanitarie, che Vimec ha supportato con oltre 2755 installazioni nel corso del 2024.

A livello internazionale, la distribuzione dei prodotti avviene principalmente attraverso canali B2B. Per questo motivo, Vimec riconosce il valore strategico dei propri partner commerciali come elementi fondamentali del proprio ecosistema. L'azienda collabora strettamente con una vasta rete di distributori e installatori esterni in tutto il mondo, focalizzandosi su formazione e aggiornamento continuo. Questi interventi sono progettati per garantire che gli installatori siano sempre al corrente delle ultime novità e best practices.

L'obiettivo è garantire una miglior esperienza di acquisto e assistenza per il consumatore finale, assicurando che ogni fase, dalla consulenza all'installazione, rispetti gli elevati standard dell'azienda.

L'ECOSISTEMA DEI CLIENTI VIMEC

Percentuale del volume di ordini in base alla tipologia di clienti



■ Utilizzatori finali ■ Dealers italiani ■ Pubblica amministrazione ■ Altri ■ Dealers internazionali

■ B2C ■ B2B



IL CLIENTE AL CENTRO



vimec

A luglio 2023, Vimec ha introdotto un **team dedicato al servizio clienti**. Il team è stato creato con l'intento di integrare in modo più efficace i feedback dei clienti nei processi aziendali per migliorare costantemente i prodotti e l'esperienza d'acquisto.

Il servizio clienti di Vimec si distingue per la sua attenzione al dettaglio e al supporto continuativo.

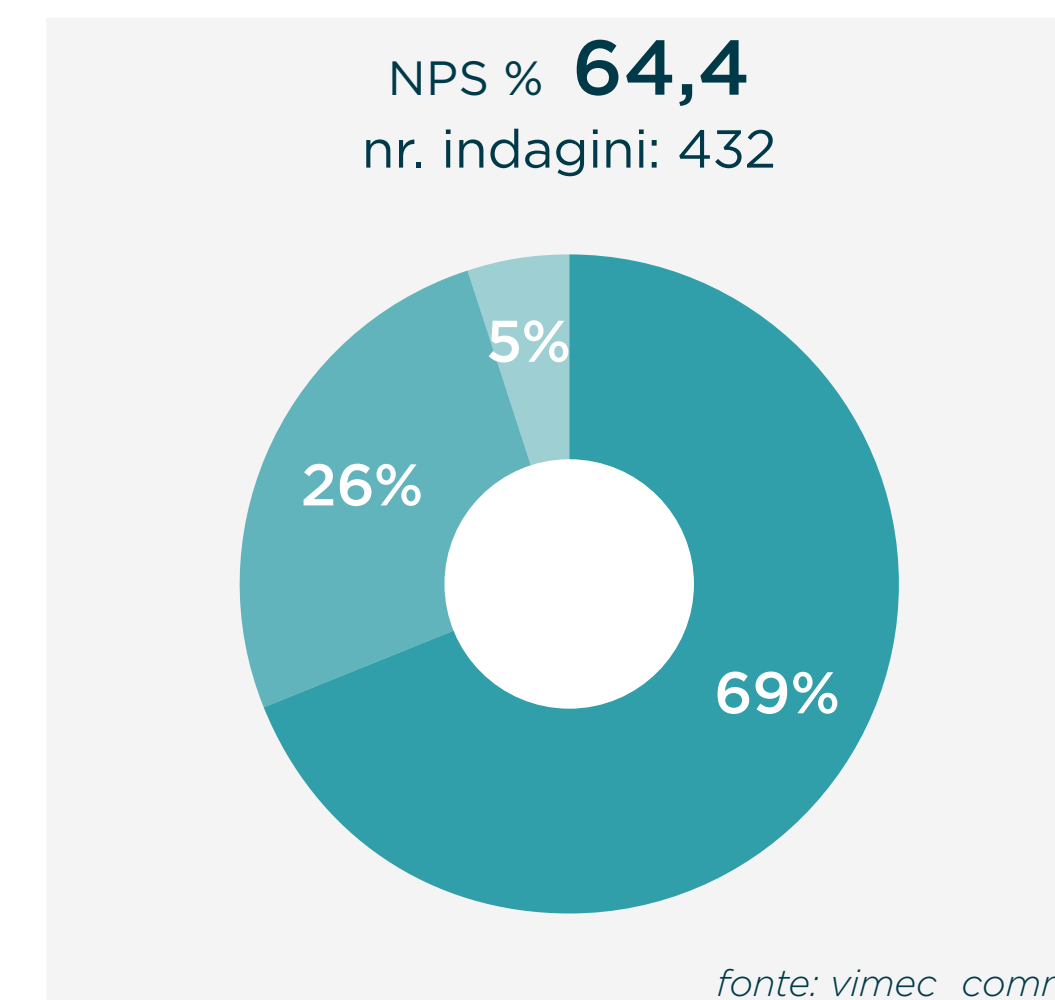
I membri del customer service contattano attivamente ogni cliente privato in tre momenti chiave: **al momento dell'ordine**, per garantire che tutte le informazioni siano chiare e che il processo proceda correttamente; **durante la preparazione** per la spedizione dell'impianto, per aggiornare il cliente sullo stato dell'ordine e prepararlo per l'arrivo del prodotto; **una/due settimane dopo l'installazione**, per verificare che il cliente sia soddisfatto e che l'impianto funzioni correttamente.

Vimec effettua delle **interviste semestrali** ai clienti che hanno acquistato un impianto tra i 12 e i 24 mesi precedenti.

Questo processo mira a valutare il grado di soddisfazione a lungo termine e a mantenere l'interesse del cliente dopo un periodo significativo dall'acquisto. Il panel di intervistati rappresenta circa il 60-70% degli acquirenti del quadrimestre.

Durante queste interviste, vengono raccolte informazioni su:

- Come hanno conosciuto Vimec.
- Il grado di soddisfazione per il consulente, il prodotto e il servizio.
- Il motivo principale per l'acquisto da parte di Vimec.
- Un punteggio da 1 a 10 per valutare Vimec.



I risultati di tali interviste confluiscono nel calcolo del **Net Promoter Score (NPS)**, che viene comunicato tramite un report mensile. Per il 2024, il NPS è del 64,4%, calcolato su 432 indagini. L'obiettivo per il 2025 è raggiungere il 69%.

5.2_UN IMPEGNO CONCRETO, A 360°

I prodotti di Vimec da sempre sono volti a migliorare l'accessibilità delle persone con difficoltà motorie, promuovendo l'uguaglianza sociale e la qualità della vita. Tale approccio si riflette anche nell'impegno di Vimec non solo nei confronti delle comunità locali, attraverso una serie di iniziative sociali e collaborative sul territorio, ma anche nell'attenzione rivolta alle sfide globali.

Dalla cura del proprio territorio...

Vimec attribuisce grande importanza agli interessi delle comunità sul territorio, integrandoli attivamente nella propria strategia. **L'azienda collabora strettamente con cooperative locali per promuovere lo sviluppo economico e sociale del territorio.** Le iniziative di Vimec non solo sostengono progetti locali rilevanti, ma mirano anche a fornire opportunità di crescita economica sostenibile per le comunità circostanti. Ad esempio, nel 2024, Vimec su segnalazione della sindaca di Luzzara ha deciso di donare un servoscala ad una famiglia in difficoltà.

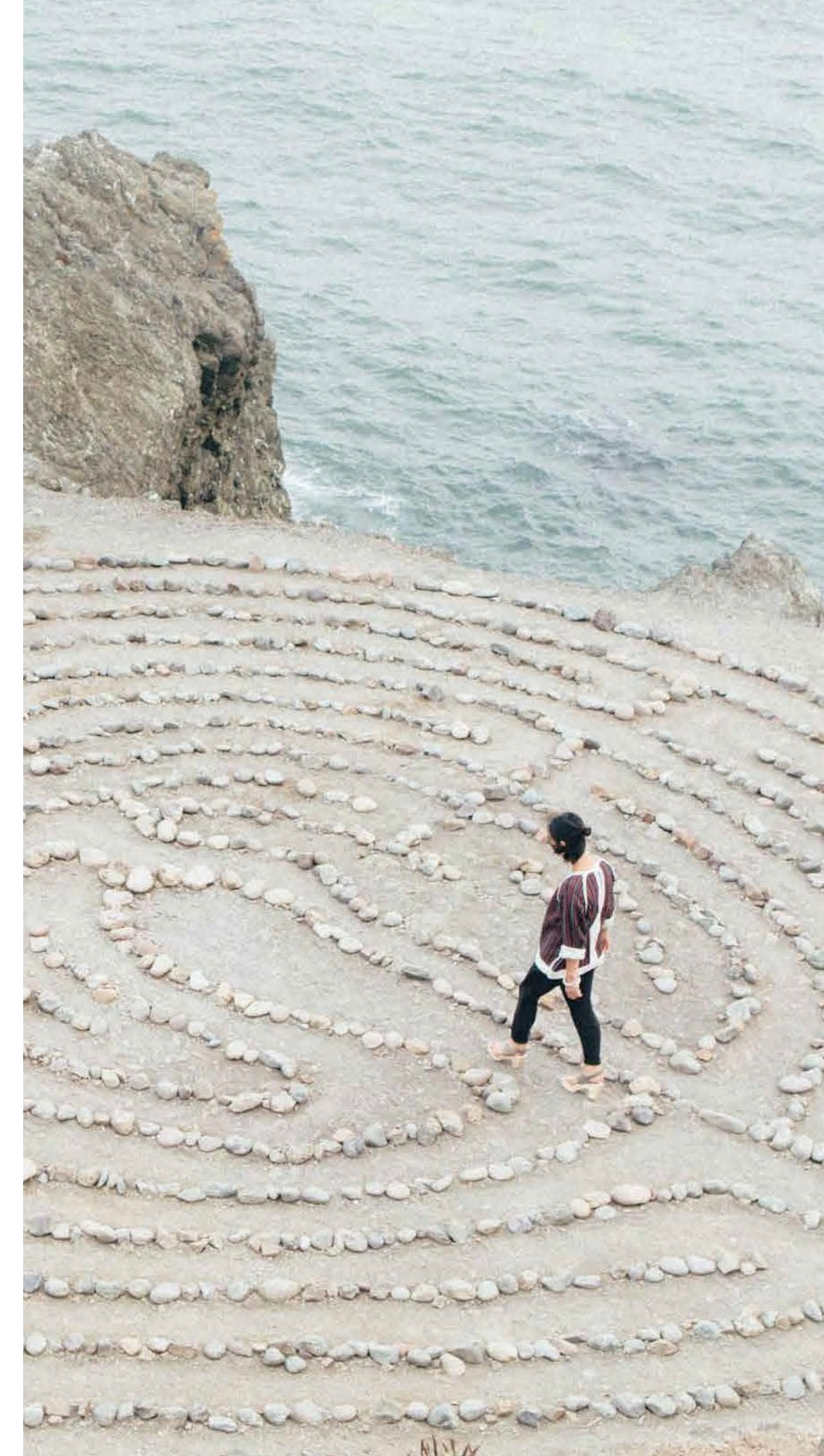


L'impegno di Vimec per il proprio territorio va oltre al proprio business. In continuità con quanto realizzato negli anni precedenti, anche nel 2024 Vimec ha supportato la **Cooperativa Sociale "Il Bettolino"**, fondata nel 1989 grazie alla Cooperativa Muratori Reggio Emilia s.c. insieme all'AUSL e alle Amministrazioni Comunali della Bassa Reggiana. "Il Bettolino" opera nei Comuni di Boretto, Brescello, Gualtieri, Guastalla, Luzzara, Novellara, Poggio e Reggio Emilia, e si dedica alla promozione umana e all'integrazione sociale dei cittadini disabili e svantaggiati attraverso attività nei settori agricolo, industriale, commerciale e di servizi.

Tra le iniziative congiunte, Vimec ha collaborato alla campagna delle mimose in occasione della Giornata Internazionale della Donna.

Vimec sostiene il progetto **"Madrelingua Inglese"** presso l'Istituto Comprensivo di Luzzara, che coinvolge insegnanti madrelingua inglesi al fine di arricchire l'esperienza educativa degli studenti.

Ad aprile 2024, in occasione del suo quarantaquattresimo anno di attività in concomitanza con la giornata mondiale della Terra, il Team di Sostenibilità Sociale, ha organizzato in collaborazione con il comune di Luzzara, un'attività di pulizia lungo la golenale del fiume Po.





... all'attenzione per le sfide globali

Oltre all'attenzione per le comunità locali e il proprio territorio, Vimec si impegna a fornire il proprio contributo per fronteggiare le sfide globali. Nel 2024, l'Azienda ha rinnovato il suo sostegno al **progetto Solvatten**, mirata a risolvere il problema dell'acqua potabile nelle comunità in estrema povertà.

Solvatten produce depuratori d'acqua portatili che utilizza l'energia solare per trasformare l'acqua contaminata in acqua sicura e calda.

Questo dispositivo purifica 10 litri d'acqua in circa due ore, soddisfacendo gli standard dell'OMS. Grazie a questa iniziativa, sono state distribuite 1.201 unità Solvatten, a beneficio di circa 6.000 persone.



vimec
Designed for Life